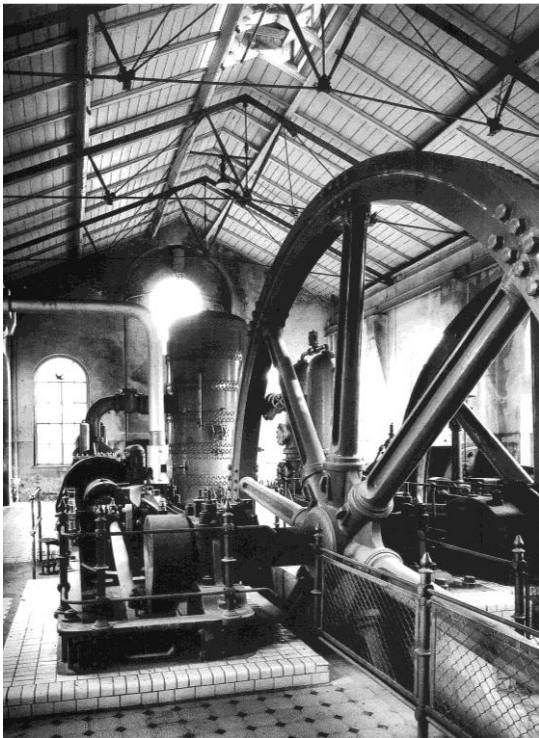


Am Nordwestufer des Teufelssees, an der Teufelsseechaussee 22-28, steht eines der bedeutendsten technischen Denkmale Berlins aus dem 19.ten Jahrhundert, das ehemalige Wasserwerk Teufelssee. Es ist in weiten Teilen, trotz seiner Stilllegung 1969 original erhalten.



Obiges Bild:

Ehemaliges Wasserwerk der Westend-Gesellschaft H. Qistorp & Co zu Berlin, „Ökowerk“ Hauptgebäude, ab 1882 von Hanshent und Schmetzer.

Rechtes Bild:

„Ökowerk“, das Innere des Maschinenhauses mit der Dampfmaschine von 1873 der traditionsreichen Wöhlerschen Maschinenfabrik, die als älteste erhaltene Dampfmaschine der Berliner Wasserwerke gilt. Nachdem das Wasserwerk, das ursprünglich neben dem größeren Werk Beelitzhof Stadt und später Bezirk Charlottenburg und weite Teile der Berliner Vororte mit Frischwasser zu versorgen hatte, lange vom Abriß bedroht war, dient es seit 1983 als sogenanntes Ökowerk der Natur- und Umweltschutzbewegung. (Auszug aus: Baudenkmäler in Berlin / Bez. Grunewald)

Nun wissen wir etwas mehr für die von Rolf und Margot geplante Winterwanderung, über den (die) Teufelssee(n), das alte Wasserwerk und den Teufelsberg ....und was darunter liegt. E. Gruber 10/2011.